

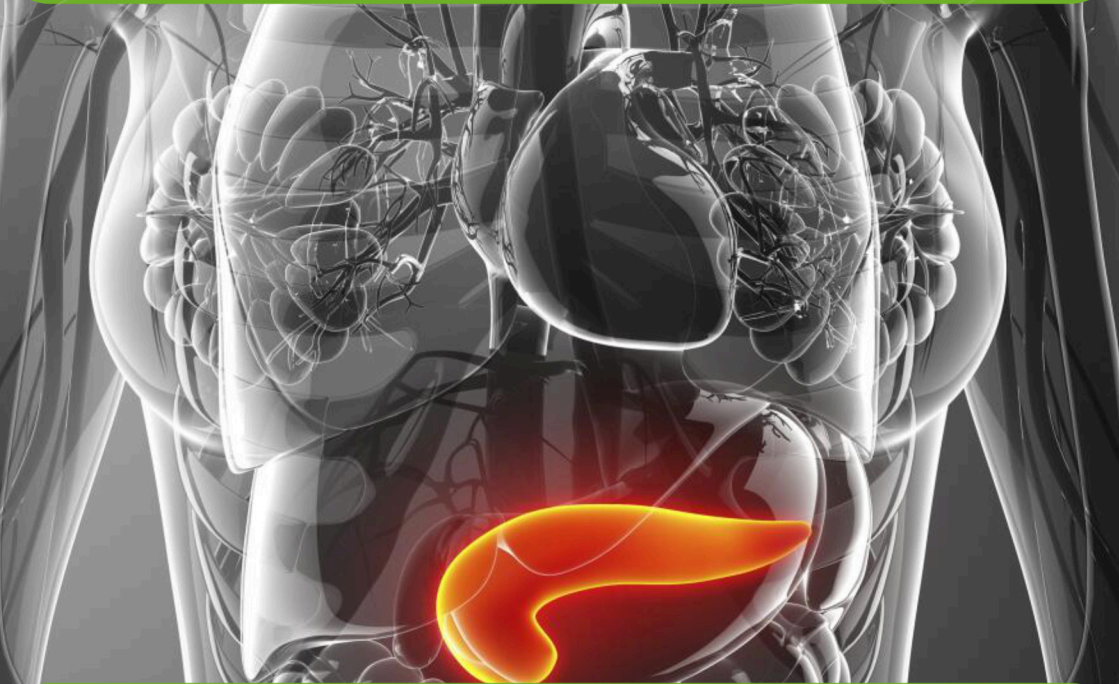
SOCIEDAD ANDALUZA
DE PATOLOGÍA DIGESTIVA

PROGRAMA FORMATIVO

I Jornadas Andaluzas de Actualización en Neoplasias Neuroendocrinas Gastroenteropancreáticas

20 y 21 de marzo 2025

Salón de Actos de la Federación Onubense de Empresarios (FOE)



Promovido y organizado por

Coordinación Científica, Servicios de Aparato Digestivo
y de Cirugía General y del Aparato Digestivo



Junta de Andalucía
Consejería de Salud y Familias

HOSPITAL UNIVERSITARIO JUAN RAMÓN JIMÉNEZ

I Jornadas Andaluzas de Actualización en Neoplasias Neuroendocrinas Gastroenteropancreáticas

Estas jornadas surgen de una necesidad clara: unir nuestros esfuerzos para ofrecer al paciente la mejor atención frente a una enfermedad que, aunque considerada rara, ha experimentado un aumento de su incidencia en los últimos años, especialmente en nuestra área.

Los **Tumores Neuroendocrinos Gastroentero-Pancreáticos (TNE-GP)** constituyen un grupo de lesiones con localización, forma de presentación y características clínicas e histológicas muy diversas, a veces incidentales y silentes, lo que hace su diagnóstico y tratamiento altamente complejos. Su baja incidencia y heterogeneidad dificulta la aplicación de guías clínicas y lleva, en muchas ocasiones, a una falta de consenso científico.

Por todo ello, la **atención individualizada dentro de un comité multidisciplinar** resulta indispensable. La actualización constante, la coordinación efectiva y una comunicación fluida entre los distintos especialistas permitirán un enfoque integral, capaz de generar un impacto significativo en la calidad de vida y la supervivencia de los pacientes.

Ante la ausencia de precedentes de jornadas específicas en nuestra región sobre esta patología, queremos **proporcionar un encuentro** donde la colaboración, el enfoque global y la multidisciplinariedad, sean nuestro máximo exponente.

Comenzaremos por **abordar los retos diagnósticos en un formato diferente**, original, explorando las incertidumbres que acontecen en la práctica diaria de un **Comité de Tumores**. Tendremos como punto de partida **casos clínicos reales**, que nos permitirán profundizar en las nuevas herramientas diagnósticas, en los desafíos que nos plantean los tumores ocultos, y en la **importancia del estudio histológico**.

Exploraremos las diversas **alternativas terapéuticas**, sumergiéndonos en el manejo del tumor localizado, tratando de individualizar el abordaje de la enfermedad resecable y apostando por las **novedades en materia quirúrgica y**

endoscópica. En esta ocasión, la configuración será diferente, fomentando la creación de grupos de debate en los que la ciencia y la experiencia se complementen de manera efectiva.

Continuaremos con el abordaje de la **enfermedad metastásica**, un claro ejemplo de la transversalidad de esta patología. Nos acercaremos a los límites impuestos por la evidencia científica en relación a temas de vanguardia: los nuevos tratamientos sistémicos, el rol del trasplante hepático, la cirugía de la carcinomatosis y el *debulking*. No olvidaremos la relevancia de otras opciones terapéuticas como el tratamiento por parte de medicina nuclear, la terapia ablativa en la enfermedad hepática o el papel de la radioterapia.

Finalmente, enfocaremos nuestra atención en el **manejo integral**, un aspecto fundamental que, aunque a menudo subestimado en este tipo de encuentros, es de vital importancia. Trataremos temas clave como la prehabilitación y el soporte nutricional, el impacto transformador de la medicina de precisión y personalizada, que ofrece un futuro prometedor, así como la atención integral a pacientes en situación paliativa. En este contexto, contaremos con la valiosa participación de la **Asociación de Pacientes con Tumores Neuroendocrinos**, cuya voz y experiencia impulsarán el avance en la lucha contra esta patología y en el cuidado de nuestros pacientes.

Nos sentimos privilegiados de contar con **expertos de primer nivel** quienes, gracias a su conocimiento y experiencia, fomentarán el diálogo y la interacción entre los asistentes, creando un ambiente propicio para un debate constructivo y una experiencia enriquecedora.

Confiamos en que esta reunión sea una oportunidad para **fortalecer los lazos de cooperación** y dar inicio a una colaboración más estrecha, en la que el conocimiento, la empatía y la innovación nos orienten hacia una mejor atención. Aspiramos a crear puentes no solo entre especialidades, sino entre personas, y que este encuentro sea, tal vez, el punto de partida para la formación de futuros grupos de trabajo.

Organiza

El curso está promovido por el **Grupo Andaluz de Endoscopia (GRANDE)** y el **Grupo Andaluz de Pancreas (GAPANC)** organizado por la **Sociedad Andaluza de Patología Digestiva (SAPD)**.



¿Cómo llegar?

Haz clic para ver el mapa

Sede y fecha

**Salón de Actos Federación
Onubense de Empresarios (FOE)**

20 y 21 de marzo 2025

Directores

Marta Maraver Zamora

Servicio de Aparato Digestivo.
Hospital Juan Ramón Jiménez.
Huelva.

María Teresa Moreno Asencio

Servicio de Cirugía General y del Aparato
Digestivo.
Hospital Juan Ramón Jiménez.
Huelva.



Solicitada acreditación a la Secretaría General de Investigación, Desarrollo e Innovación en Salud de la Consejería de Salud y Familias de la Junta de Andalucía.

Para obtener el diploma con los créditos que se asignen a la actividad, será imprescindible completar la encuesta que se remitirá por correo electrónico una vez finalizada la formación.

Inscríbete



Programa

20 de marzo 2025

- 16:00 – 16:10** **Presentación y bienvenida**
 Comité Organizador: Marta Maraver. Servicio de Aparato Digestivo. María Teresa Moreno. Servicio de Cirugía General y del Aparato Digestivo. Hospital Juan Ramón Jiménez. Huelva.
 Javier Ampuero. Presidente de la Sociedad Andaluza de Patología Digestiva.
- 16:10 – 16:20** **TNE ¿de dónde partimos? Guías clínicas**
 María Calderón. Servicio Aparato Digestivo. Hospital Juan Ramón Jiménez. Huelva.
- 16:20 – 19:30** **DIAGNÓSTICO**
*Moderadores: **Rocío Garrido**. Servicio de Medicina Interna. Hospital Juan Ramón Jiménez. Huelva. **Juan Manuel Canelo**. Servicio de Endocrinología y Nutrición. Hospital Juan Ramón Jiménez. Huelva.*
- 16:20 – 16:30** **Caso clínico**
 Alberto Naranjo. Servicio de Aparato Digestivo. Hospital Infanta Elena. Huelva.
- 16:30 – 16:45** **¿A qué paciente nos enfrentamos? Diagnóstico clínico y síndromes asociados**
 Miriam Cozar. Servicio de Endocrinología y Nutrición. Hospital Juan Ramón Jiménez. Huelva.
- 16:45 – 17:00** **Biomarcadores y gestión de muestras en TNE**
 Álvaro Gragera. Servicio de Análisis Clínico. Hospital Juan Ramón Jiménez. Huelva.
- 17:00 – 17:15** **Diagnóstico por imagen: cómo y cuando.**
 Manuel Ruza. Servicio de Radiodiagnóstico. Hospital Infanta Elena. Huelva.
- 17:15 – 17:45** **Qué aportan la endoscopia y la ultrasonografía endoscópica al diagnóstico de TNE**
 Julia Ternero y Ana Cabello. Servicio de Aparato Digestivo. Hospital Juan Ramón Jiménez. Huelva.
- 17:45 – 18:00** **Indicaciones de la arteriografía de estimulación con calcio. Radiología intervencionista.**
 Samer Abiad. Servicio de Radiodiagnóstico. Hospital Juan Ramón Jiménez. Huelva.
- 18:00 – 18:30** **PAUSA CAFÉ**
- 18:30 – 18:45** **Diagnóstico histológico: la necesidad de biopsiar.**
 Lidia Iglesias. Servicio de Anatomía Patológica. Hospital Juan Ramón Jiménez. Huelva.
- 18:45 – 19:00** **El informe de anatomía patológica**
 Jamil Sawas. Servicio de Anatomía Patológica. Hospital Juan Ramón Jiménez. Huelva.
- 19:00 – 19:15** **El papel de médico nuclear en el diagnóstico**
 Ana Rodríguez. Servicio de Medicina Nuclear. Hospital Juan Ramón Jiménez. Huelva.
- 19:15 – 19:30** **MESA DE DISCUSIÓN**
- 21:30** **CENA**

- 09:00 – 09:10** **La importancia del tratamiento multidisciplinar. Generalidades. Presentación del bloque.**
Marta Maraver. Servicio de Aparato Digestivo. Hospital Juan Ramón Jiménez. Huelva.
- 09:10 – 11:15** **TRATAMIENTO ENFERMEDAD LOCALIZADA**
Moderadores: Rafael Balongo. Servicio de Cirugía General y del Aparato Digestivo. Hospital Juan Ramón Jiménez. Huelva. Ana Bejarano. Servicio de Aparato Digestivo. Hospital Juan Ramón Jiménez. Huelva.
- 09:10 – 09:40** **TNE gástricos: abordaje quirúrgico vs. endoscópico.**
Verónica Pino. Servicio de Cirugía General y del Aparato Digestivo. Hospital Juan Ramón Jiménez. Huelva. María Muñoz. Servicio de Aparato Digestivo. Hospital Virgen Macarena. Sevilla.
- 09:40 – 10:00** **TNE de intestino delgado: los límites de la resección.**
María Teresa Moreno. Servicio de Cirugía General y del Aparato Digestivo. Hospital Juan Ramón Jiménez. Huelva.
- 10:00 – 10:30** **TNE pancreáticos: resección pancreática vs. enucleación.**
Pablo Beltrán. Servicio de Cirugía General y del Aparato Digestivo. Hospital Juan Ramón Jiménez. Huelva. Marta Maraver. Servicio de Aparato Digestivo. Hospital Juan Ramón Jiménez. Huelva.
- 10:30 – 11:00** **TNE colorrectal: consideraciones específicas. Abordaje quirúrgico vs. endoscópico.**
Isabel Manzano. Servicio de Cirugía General y del Aparato Digestivo. Hospital Juan Ramón Jiménez. Huelva. Juan Jurado. Servicio de Aparato Digestivo. Hospital Reina Sofía. Córdoba.
- 11:00 – 11:15** **MESA DE DISCUSIÓN**
- 11:15 – 11:45** **PAUSA CAFÉ**
- 11:45 – 12:45** **TRATAMIENTO ENFERMEDAD METASTÁSICA**
Moderadores: María Teresa Moreno. Servicio de Cirugía General y del Aparato Digestivo. Hospital Juan Ramón Jiménez. Huelva. Matilde Bolaños. Servicio de Oncología Médica. Hospital Juan Ramón Jiménez. Huelva.
- 11:45 – 12:00** **Tratamiento sistémico en TNE. Carcinoma neuroendocrino, ¿una entidad diferente?**
María Sánchez. Servicio de Oncología Médica. Hospital Juan Ramón Jiménez. Huelva.
- 12:00 – 12:15** **El papel del médico nuclear. Escenarios de tratamiento con Lutecio.**
José Luis Vercher-Conejero. Servicio de Medicina Nuclear y del Aparato Digestivo. Hospital de Bellvitge. Barcelona.
- 12:15 – 12:30** **Metástasis hepáticas: los límites de la resección.**
Gerardo Blanco. Servicio de Cirugía General y del Aparato Digestivo. Hospital Universitario de Badajoz.
- 12:30 – 12:45** **Cirugía Debulking: ¿cuándo y por qué?**
Elena Martín. Servicio de Cirugía General y del Aparato Digestivo. Hospital de La Princesa. Madrid.

- 12:45 – 13:00** **Trasplante hepático en TNE**
Miguel Ángel Gómez Bravo. Servicio de Cirugía General y del Aparato Digestivo. Hospital Virgen del Rocío. Sevilla.
- 13:00 – 13:15** **Carcinomatosis en TNE, ¿qué hacer?**
Álvaro Arjona. Servicio de Cirugía General y del Aparato Digestivo. Hospital Reina Sofía. Córdoba.
- 13:15 – 13:30** **MESA DE DISCUSIÓN. Conclusiones.**
- 13:30 – 16:00** **PAUSA COMIDA**
- 16:00 – 18:00** **ABORDAJE INTEGRAL DEL PACIENTE**
Moderadores: Isabel Rebollo. Servicio de Endocrinología y Nutrición. Hospital Juan Ramón Jiménez. Huelva. Maryam Sidahi. Servicio de Medicina Interna. Hospital Infanta Elena. Huelva.
- 16:00 – 16:30** **Nutrición y rehabilitación ante la enfermedad**
Antonio Moreno y Guadalupe Jaldón. Servicio de Endocrinología y Nutrición. Hospital Juan Ramón Jiménez. Huelva.
- 16:30 – 16:45** **Tratamiento local de las lesiones hepáticas. Presente y futuro.**
Samer Abiad. Servicio de Radiodiagnóstico. Hospital Juan Ramón Jiménez. Huelva.
- 16:45 – 17:00** **El papel del oncólogo radioterápico**
Nuria Linares. Servicio de Oncología Radioterápica. Hospital Juan Ramón Jiménez. Huelva.
- 17:15 – 17:30** **Atención al paciente paliativo**
Julia Fernández Soto. Unidad de Cuidados Paliativos. Hospital Vázquez Díaz. Huelva.
- 17:30 – 17:45** **La importancia de la asociación de pacientes (online)**
Blanca Guarás. Presidenta de la Asociación Española de Pacientes con Tumores Neuroendocrinos (NET España).
- 17:45 – 18:00** **MESA DISCUSIÓN**
- 18:00** **CLAUSURA**
María Teresa Moreno. Servicio de Cirugía General y del Aparato Digestivo. Hospital Juan Ramón Jiménez. Huelva. Marta Maraver. Servicio de Aparato Digestivo. Hospital Juan Ramón Jiménez. Huelva.



**SOCIEDAD ANDALUZA
DE PATOLOGÍA DIGESTIVA**

Avda. de la Borbolla, 47
Colegio Oficial de Médicos
41013 Sevilla